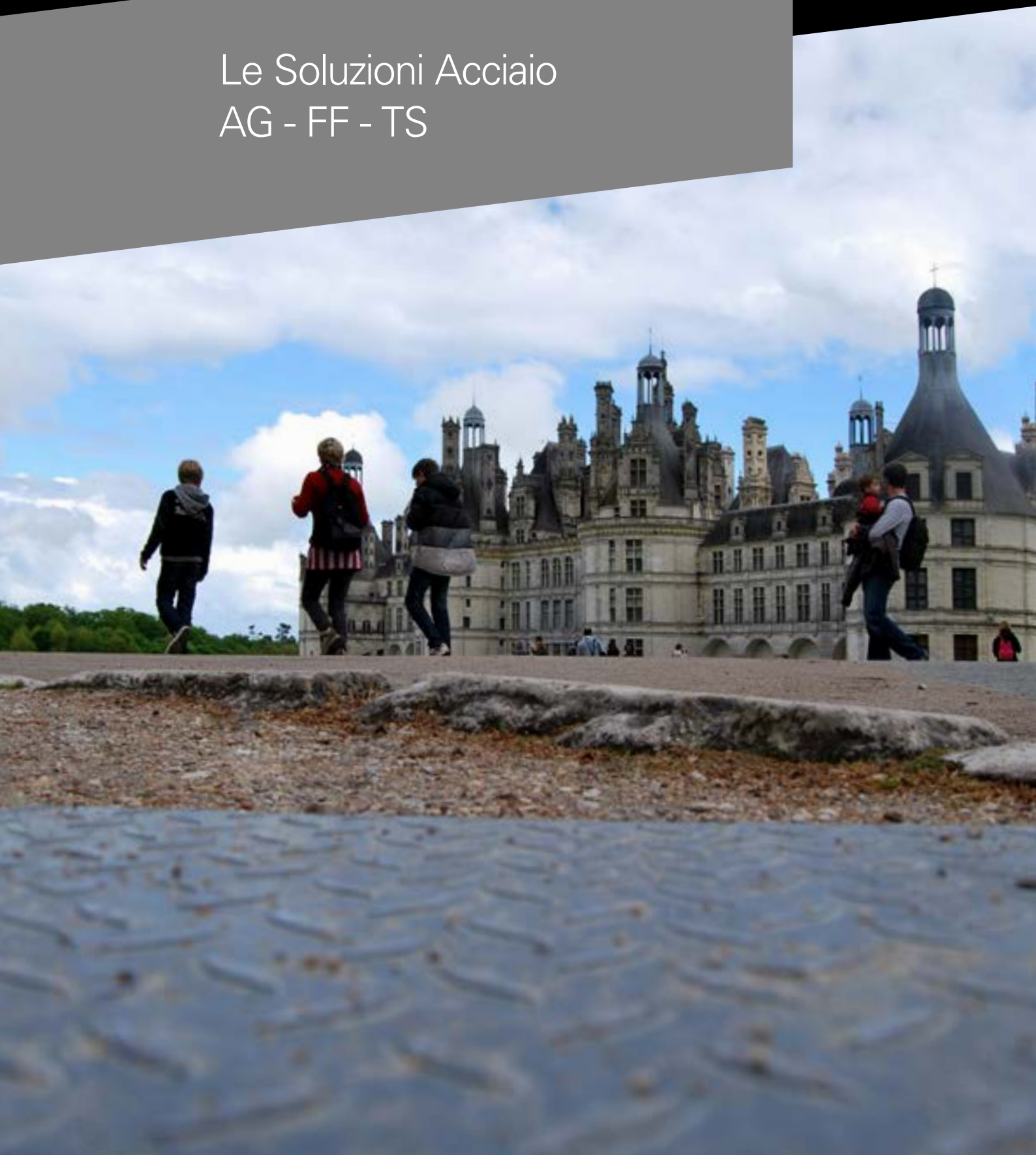




Le Soluzioni Acciaio  
AG - FF - TS



# EJ, lo specialista delle soluzioni in acciaio

Situato nelle **Ardenne** in Francia, il nostro sito di produzione dei dispositivi in acciaio galvanizzato o inossidabile vanta la tecnologia più avanzata in Europa, come il **taglio al plasma ad alta definizione** e la saldatura robotizzata, al servizio sia delle **grandi serie** che di prodotti **su misura**.

La certificazione del sistema di gestione include le norme ISO 9001, ISO 14001 e OHSAS 18001 per gestione della qualità, dell'ambiente, della salute e della sicurezza.



Una scelta di soluzioni senza eguali



# Protezione anticorrosione

## Protezione con galvanizzazione

I prodotti EJ sono fabbricati nella loro versione di serie con **acciaio galvanizzato secondo la norma ISO 1461**.

Questa protezione anticorrosione di serie è sufficiente per molti degli ambienti di applicazione. Tuttavia, per i cantieri più esposti alla corrosione, EJ ha anche sviluppato dei procedimenti che permettono di **aumentare** efficacemente e in modo duraturo la **protezione antiruggine**.

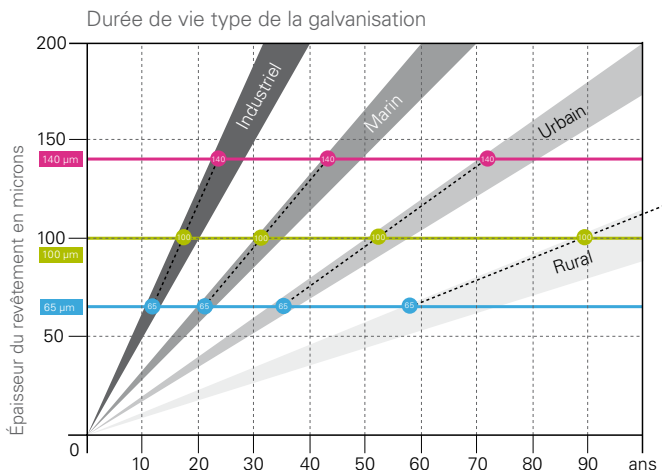
Grazie ad un **aumentato spessore di 140µm** di zinco, la **durata di vita** del dispositivo può essere **raddoppiata**.

## Protezione con galvanizzazione e termolaccatura

Infine, per gli ambienti interni particolarmente ostili come le applicazioni industriali, oppure per quelli esterni come le zone costiere, fenomeni come:

- l'alta frequenza di condensa
  - la ventilazione quasi inesistente
  - oppure ambienti molto inquinati, con percentuali di SO<sub>2</sub> comprese tra 90 µg/m<sup>3</sup> e 250 µg/m<sup>3</sup>
- richiedono un rivestimento supplementare, applicato tramite **termolaccatura**.

Inoltre, per le atmosfere più corrosive, approfittate dell'esperienza di EJ e delle sue tecnologie sperimentate e combinate di **spessore aumentato di zinco** più **termolaccatura**.



La tabella qui sopra riassume la durata di vita tipo del rivestimento in funzione del suo spessore (65/100 e 140 µm) e dell'ambiente esterno (rurale/urbano/marino e industriale).



# Sicurezza delle reti, furto di apparecchiature: una sfida cruciale.

Le soluzioni EJ: un'offerta per ogni livello di esigenza.

## 1. Protezione **ANTIFURTO**

- **articolazione nascosta e protetta, e/o un sistema di blocco con perno elastico**

## 2. **ELEVATA SICUREZZA**

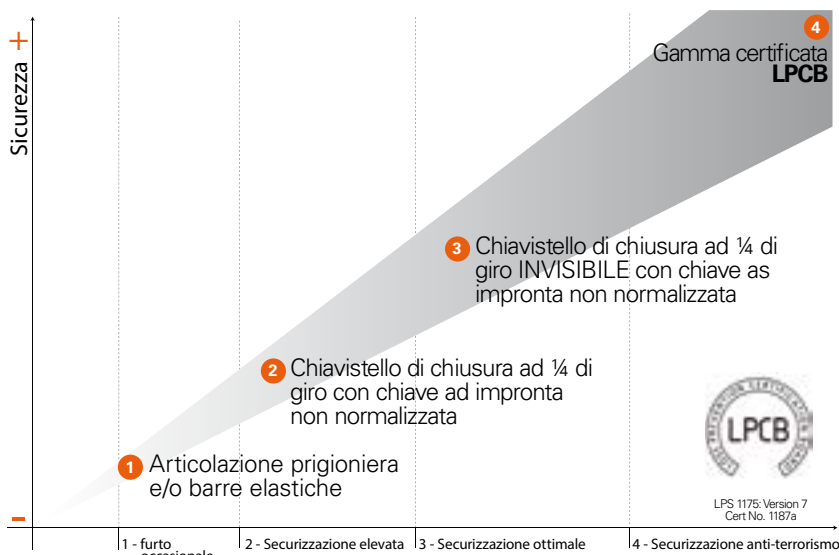
- **Chiusura di sicurezza ad 1/4 di giro:**
- in acciaio inossidabile, resistente nel tempo
- con **codifiche delle chiavi non normalizzate**, non disponibili in commercio

## 3. **MASSIMA PROTEZIONE**

- **Chiusura di sicurezza ad 1/4 di giro invisibile.**
- in acciaio inossidabile, resistente nel tempo
- con **codifiche delle chiavi non normalizzate**, non disponibili in commercio

## 4. **SICUREZZA ANTITERRORISMO**

- Gamma **certificata LPCB** (versione 7 della norma) da **terza parte** (laboratorio **BRE** in Inghilterra) **livelli 3 e 4**. Disponibile per le gamme **AG** e **FF**, utilizzate in molte reti di infrastrutture in tutto il mondo.



## Gamma AG

Dispositivo di chiusura tenuta alle acque di ruscellamento per zone non transitabili  
**incernierato, apertura facilitata con molle in acciaio inossidabile**

Dimensioni su misura

**L'articolazione e l'apertura facilitata** consentono di ridurre lo sforzo di apertura in modo che sia < a 25kg.

Sistema di **blocco automatico del coperchio** in posizione aperta

**Sblocco intuitivo** del coperchio in posizione aperta

Fori di ancoraggio alla muratura

Apertura di passaggio completamente libera che permette un migliore accesso

**Chiusura di sicurezza con**  
Chiavistelli,  
Vite OTC M14,  
Vite CHC M12,  
1/4 di giro OTCI

**Opzione**  
Griglia di ventilazione antizanzare

### Luogo/Tipo di installazione

- Solo zona non transitabile
- Ambiente secco, umido, atmosfera corrosiva

### Materiale

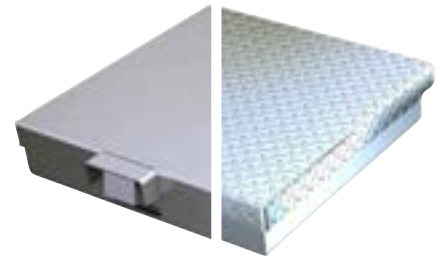
- Corpo in acciaio galvanizzato a caldo (opzione acciaio inossidabile)

### Materiale Accessori

- Di serie: Acciaio inossidabile 304
- Opzione: Acciaio inossidabile 316

Superficie visibile liscia

**Opzione:** lamiera mandorolata



### Opzione

Sicurezza con dispositivo antiterrorismo, certificato da terza parte (LPCB): consultare il nostro nuovo catalogo "Gamma sicurezza DEFENSO® - Dispositivi Certificati LPCB"

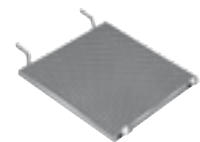


### Scorrimento delle acque = un tetto sulla vostra rete!



### Griglie anticaduta e paletti parapetto come opzione

#### Griglia reversibile come opzione



Griglia in grigliato



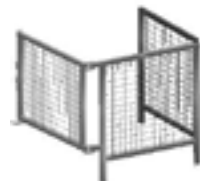
Griglia a sbarre singole apribili Paletti parapetto



Griglia a sbarre fisse



Grigliato elettrosaldato



Griglia parapetto apribile

### LO SAPEVATE CHE...

La molla di torsione sviluppata da EJ è calcolata dai nostri ingegneri progettisti per ogni prodotto, in modo da rispondere a tutte le vostre necessità di sicurezza di gestione:

- **sforzo di sollevamento del coperchio inferiore a 25Kg**
- **anti-sbattimento del coperchio alla chiusura**
- **necessità di manutenzione molto limitata.**
- **sistema antischiacciamento dita**

## Gamma FF

Dispositivo di chiusura universale per zone ad accesso regolare in parcheggi e marciapiedi **apertura facilitata con molla in acciaio inossidabile, incernierato**

Dimensioni su misura

**L'articolazione e l'apertura facilitata** consentono di ridurre lo sforzo di apertura in modo che sia < a 25kg.

L'apertura/chiusura **facilitata con molla di torsione** consentono una facile manovra

Sistema di **blocco automatico del coperchio** in posizione aperta **Sblocco intuitivo**

Apertura di passaggio completamente libera che permette un migliore accesso

**Chiusura di sicurezza con**  
Chiavistelli,  
Vite OTC M14,  
Vite CHC M12,  
1/4 di giro OTCI

**Opzione**  
Tasselli antirumore

**Opzione**  
Griglie anticaduta



### Luogo/Tipo di installazione

- Marciapiedi, parcheggi, carreggiate a traffico lento
- Zone paesaggistiche/architettoniche
- Ambiente secco, umido, atmosfera corrosiva

### Classe di resistenza

- 125 kN - 250 kN - 400 kN

### Materiale

- Corpo in acciaio galvanizzato a caldo (opzione acciaio inossidabile)

### Materiale Accessori

- Di serie: Acciaio inossidabile 304
- Opzione: Acciaio inossidabile 316

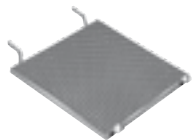


Disponibile in versione senza apertura facilitata: **SW**



### Griglie anticaduta e paletti parapetto come opzione

#### Griglia reversibile come opzione



Griglia in grigliato



Griglia a sbarre singole apribili



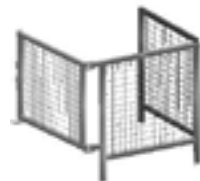
Paletti parapetto



Griglia a sbarre fisse



Grigliato elettrosaldato



Griglia parapetto apribile

### LO SAPEVATE CHE...

La molla meccanica di compressione sviluppata da EJ è calcolata dai nostri ingegneri progettisti per ogni prodotto, in modo da rispondere a tutte le vostre necessità di sicurezza di gestione:

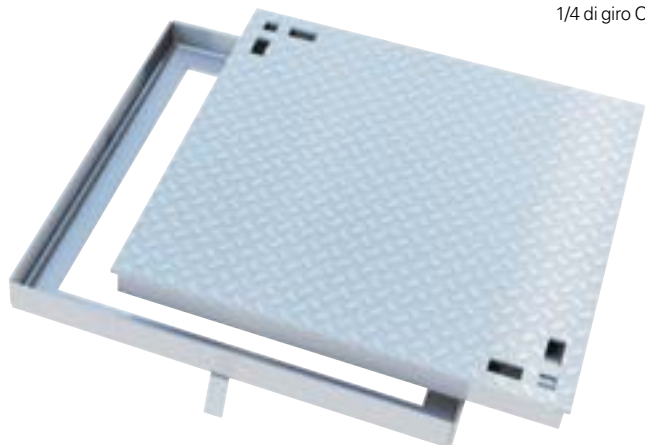
- **sforzo di sollevamento del coperchio inferiore a 25Kg**
- **nessuno sforzo per la chiusura del coperchio**
- **necessità di manutenzione molto limitata**
- **i "su misura" consentono di comporre dei prodotti misti (esempio FF e TS)**
- **sistema antischiacciamento dita**

## Gamma TS

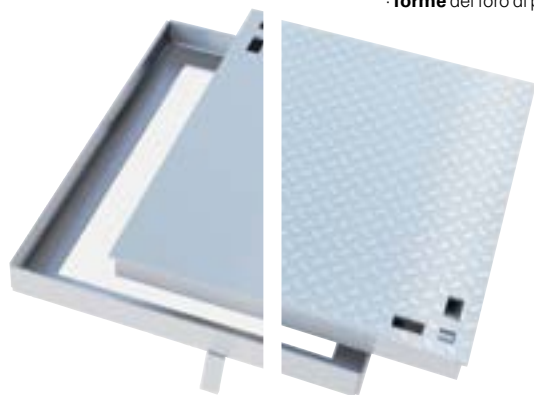
Dispositivo di chiusura universale  
per zone ad accesso frequente  
**senza apertura facilitata, non incernierato**

Dimensioni su misura

**Chiusura di sicurezza** con  
Chiavistelli,  
Vite OTC M14,  
Vite CHC M12,  
1/4 di giro OTCI

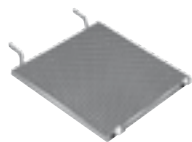


**Opzione:**  
Superficie in lamiera mandorlata



**Opzione:**  
· punti di presa supplementari  
· forme del foro di presa **specifiche**

### Griglie anticaduta e paletti parapetto come opzione



Griglia in grigliato



Griglia a sbarre singole apribili



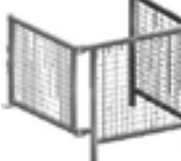
Paletti parapetto



Griglia a sbarre fisse



Grigliato elettrosaldato



Griglia parapetto apribile

### Luogo/Tipo di installazione

- Marciapiedi, parcheggi, carreggiate a traffico lento
- Zone paesaggistiche/architettoniche
- Ambiente secco, umido, atmosfera corrosiva

### Classe di resistenza

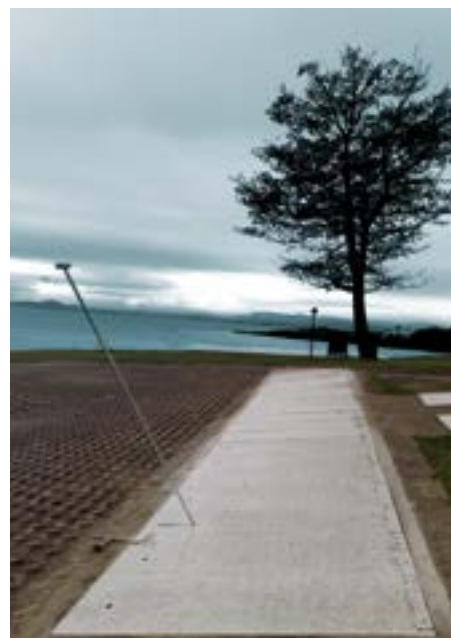
- 125 kN - 250 kN - 400 kN

### Materiale

- Corpo in acciaio galvanizzato a caldo



Possibilità di forme particolari per adattarsi a canalette tecniche (angoli, ecc.)



### LO SAPEVATE CHE...

La tecnologia di taglio al plasma ad alta definizione permette di ottenere delle

- **forme particolari** (punti di presa, ecc.) o delle
- **marcature personalizzate**

# Tabella riassuntiva di aiuto per la scelta delle gamme

			Gamma		
			AG	FF	TS
<b>Classe di resistenza</b>	1S	zona non transitabile	•		
	2S	125 kN: marciapiede		•	•
	3S	250 kN: parcheggio/marciapiede		•	•
	4S	400 kN: · carreggiate a traffico lento		•	•
<b>Protezione anticorrosione</b>	70µm	Galvan 70 µm	•	•	•
	100µm	Galvan 100 µm	•	•	•
	140µm	Galvan 140 µm	•	•	•
	I 304	Inox 304 L (eccetto multipli a putrelle)	•	•	•
	I 316	Inox 316 L (eccetto multipli a putrelle)	•	•	•
<b>Termolaccatura</b>			•	•	•
<b>Dispositivo per apertura facilitata</b>	H	Molle Inox 316	•	•	
<b>Accessori</b>		Inox 304	•	•	•
		Inox 316	•	•	•
<b>Superficie visibile</b>		Lamiera mandorlata	•	•	•
		Liscia	•		•
<b>Guarnizione di tenuta antiodore</b>			•	•	•
<b>Sistema di chiusura</b>	V	Chiavistelli	•	•	•
	VOTC	OTC M14	•	•	•
	V M12	CHC M12	•	•	•
	VAP	OTCI antipanico (eccetto 400 kN)		•	
<b>Griglie anticaduta</b>	W	Grigliato	•	•	•
	M05	Grigliato elettrosaldato	•	•	•
	D	A sbarre singole apribili acciaio	•	•	•
	D inox	A sbarre singole apribili inox (certificate)*	•	•	•
	D alluminio	A sbarre singole apribili alluminio (certificate)*	•	•	•
<b>Paletto parapetto</b>	GCP		•	•	•
<b>Applicazione</b>		Reti fognarie		•	•
		Telecomunicazioni		•	•
		Segnalazione			•
		Illuminazione pubblica		•	•
		Canaletta tecnica	•	•	•
		Trattamento, gestione delle acque	•	•	•
	Serbatoio acqua potabile	•			
<b>LPCB antiterrorismo</b>			SR4	SR3 SR4	
<b>Installazione</b>		Adattamento a camerette prefabbricate	++	++	++++
<b>Ergonomia - Sicurezza Gestione</b>		Manovra/apertura/sicurezza operatore	++++	++++	+
<b>Manutenzione</b>		Manutenzione limitata	++++	++++	+++

• = di serie • = come opzione

\* Certificati conformi alla raccomandazione INRS ED 6076 dic. 2010- Punto di rilevamento sulle reti fognarie



ej

ejco.com



**Americhe**

+1 800 874 4100

**EMEA**

Europa, Medio Oriente  
e Africa

+33 344 08 28 00

**Asia-Pacifico**

+61 73216 5000

**ITALIA**

Via Marco Besso 40

00191 - Roma

tel +39 06 329 2671

fax +39 06 329 2309

italia.commerciale@ejco.com

Marchi  
registrati



NORINCO®  
TELECOM®  
SELFLEVEL®  
ERMATIC®  
CHILDSAFETY®  
DEFENSO®

NORGUSS®  
CABLECOM®  
NORLONG®  
MAXIMO®  
AQUERA®

**Le Soluzioni Acciaio**  
**AG - FF - TS**  
**Giugno 2014**