

# Stabil SN2 - SN4 - SN8

UNI EN 1401



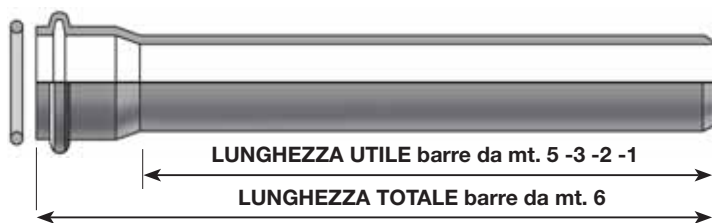
[www.tubipvc.it](http://www.tubipvc.it)

FOGNATURE TUBO COMPATTO



# Stabil SN2 - SN4 - SN8

Tubo in PVC con bicchiere ad anello elastomerico per fognature  
conforme alle norme UNI EN 1401 Campo di applicazione U-UD



## SN 2

SDR 51 Applicazione U



Ø esterno mm	160	200	250	315	400	500	630 *
spessore mm	3,2	3,9	4,9	6,2	7,9	9,8	12,3
TUBI da m 6 • €	37,98	57,18	89,76	143,40	231,24	376,38	718,78
• Pari a € mt./lin.	6,33	9,53	14,96	23,90	38,54	62,73	—
TUBI da m 5 €	32,65	49,20	77,34	123,65	199,52	324,91	—
TUBI da m 3 €	21,32	32,23	50,85	81,40	131,84	214,95	—
TUBI da m 2 €	16,09	24,39	37,41	59,98	97,56	159,31	—
TUBI da m 1 €	8,89	13,60	20,84	33,54	55,24	90,54	—
IMBALLO BANCALE PZ.	52	30	20	12	9	—	—

## SN 4

SDR 41 Applicazione UD



Ø esterno mm	110	125	160	200	250	315	400	500	630 *
spessore mm	3,2	3,2	4,0	4,9	6,2	7,7	9,8	12,3	15,4
TUBI da m 6 • €	—	—	44,20	67,80	107,76	167,76	271,50	447,90	851,48
• Pari a € mt./lin.	4,47	5,11	7,37	11,30	17,96	27,96	45,25	74,65	—
TUBI da m 5 €	22,36	25,54	38,05	58,33	92,87	144,65	234,34	386,65	—
TUBI da m 3 €	14,58	16,65	24,86	38,21	61,06	95,24	154,85	225,79	—
TUBI da m 2 €	10,97	12,54	18,76	28,92	44,92	70,17	114,60	189,57	—
TUBI da m 1 €	6,01	6,89	10,36	16,13	25,03	39,25	64,88	107,75	—
IMBALLO BANCALE PZ.	105	85	52	30	20	12	9	—	—

## SN 8

SDR 34 Applicazione UD



Ø esterno mm	160	200	250	315	400	500	630 *
spessore mm	4,7	5,9	7,3	9,2	11,7	14,6	18,4
TUBI da m 6 • €	51,78	81,00	126,00	199,86	322,74	528,60	1.012,76
• Pari a € mt./lin.	8,63	13,50	21,00	33,31	53,79	88,10	—
TUBI da m 3 €	—	—	—	—	—	—	—
IMBALLO BANCALE PZ.	39	25	16	9	5	—	—

\* commercializzato

	Ø esterno mm	110	125	160	200	250	315	400	500	630
	LUNGHEZZA BICCHIERE	65	65	80	90	140	170	190	230	295

PER I RACCORDI VEDI LISTINO PREZZI: RACCORDI CON GIUNZIONI AD ANELLO ELASTOMERICO

	TUBETTO LUBRIFICANTE	cad. € 3,54								
Ø esterno mm		110	125	160	200	250	315	400	500	630
	ANELLI DI GOMMA A LABBRO €	0,31	0,53	0,71	0,95	2,64	3,35	5,70	9,97	—

## CONDIZIONI DI IMPIEGO:

Le condizioni d'impiego dei tubi previsti nella norma UNI EN 1401 sono le seguenti:

### Classe di rigidità SN 2 (CR 2) KN/m<sup>2</sup>

- Temperatura massima permanente dei liquidi trasportati 40°C;
- minimo ricoprimento sulla generatrice superiore del tubo 0,80 m;
- massimo ricoprimento sulla generatrice superiore del tubo 3,00 m;
- traffico stradale 12 t/asse;
- trincea stretta;
- opera di posa corretta.

### Classe di rigidità SN 4 (CR 4) KN/m<sup>2</sup>

- Temperatura massima permanente dei liquidi trasportati 40°C;
- minimo ricoprimento sulla generatrice superiore del tubo 0,80 m;
- massimo ricoprimento sulla generatrice superiore del tubo 6,00 m;
- traffico stradale 18 t/asse;
- trincea stretta;
- opera di posa corretta.

### Classe di rigidità SN 8 (CR 8) KN/m<sup>2</sup>

- Temperatura massima permanente dei liquidi trasportati 40°C;
- minimo ricoprimento sulla generatrice superiore del tubo 0,80 m;
- massimo ricoprimento sulla generatrice superiore del tubo 6,00 m;
- traffico stradale 18 t/asse;
- trincea stretta;
- opera di posa corretta.

## Classificazione degli scavi

Tipo di trincea	B	
Trincea stretta	$\leq 3 D$	$< H/2$
Trincea larga	$> 3 D$ $< 10 D$	$< H/2$
Trincea infinita	$\geq 10 D$	$\geq H/2$

D = diametro esterno del tubo.

B = larghezza della trincea a livello della generatrice superiore del tubo.

H = altezza del riempimento a partire dalla generatrice superiore del tubo.

## Profondità della trincea

La profondità della trincea è determinata dalla pendenza da imporre alla tubazione e/o alla protezione che si intende fornire alla medesima.

La profondità, in generale, deve essere maggiore di entrambi i seguenti valori:  $H \geq 1,0$  m e  $\geq 1,5$  D

per tubi sotto traffico stradale o sotto terra pieno.

Negli altri casi sarà:  $H \geq 0,5$  m e  $\geq 1,5$  D

Non possono essere comunque utilizzati tubi per  $H \leq 0,8$  m.

La larghezza minima del fondo è di norma:

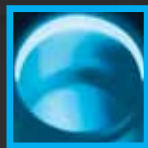
$B = D + 0,5$  m (per  $D \leq 400$  mm) e  $B = 2 D$  (per  $D \geq 500$  mm).

## PER UNA CORRETTA POSA CONSULTARE LA NOSTRA RACCOMANDAZIONE SULLE FOGNATURE.

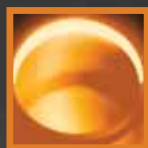
**CLAUSOLA IIP** - L'acquirente, per quanto riguarda i prodotti a marchio, è tenuto a consentire l'accesso dei funzionari dell'Istituto Italiano dei Plastici per esami e verifiche di conformità alle norme.



# Collegatevi alla nostra rete



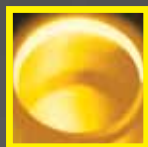
EDILIZIA: PLUVIALI E SCARICHI  
*BUILDING: RAINWATER AND DISCHARGES*



FOGNATURE: TUBO COMPATTO  
*WASTE AND SEWERAGE (COMPACT PIPE)*



FOGNATURE: TUBO STRUTTURALE  
*WASTE AND SEWERAGE (STRUCTURED PIPE)*



DRENAGGIO  
*DRAINAGE*



CAVIDOTTI  
*CONDUITS PIPES*



**STABILPLASTIC SPA**